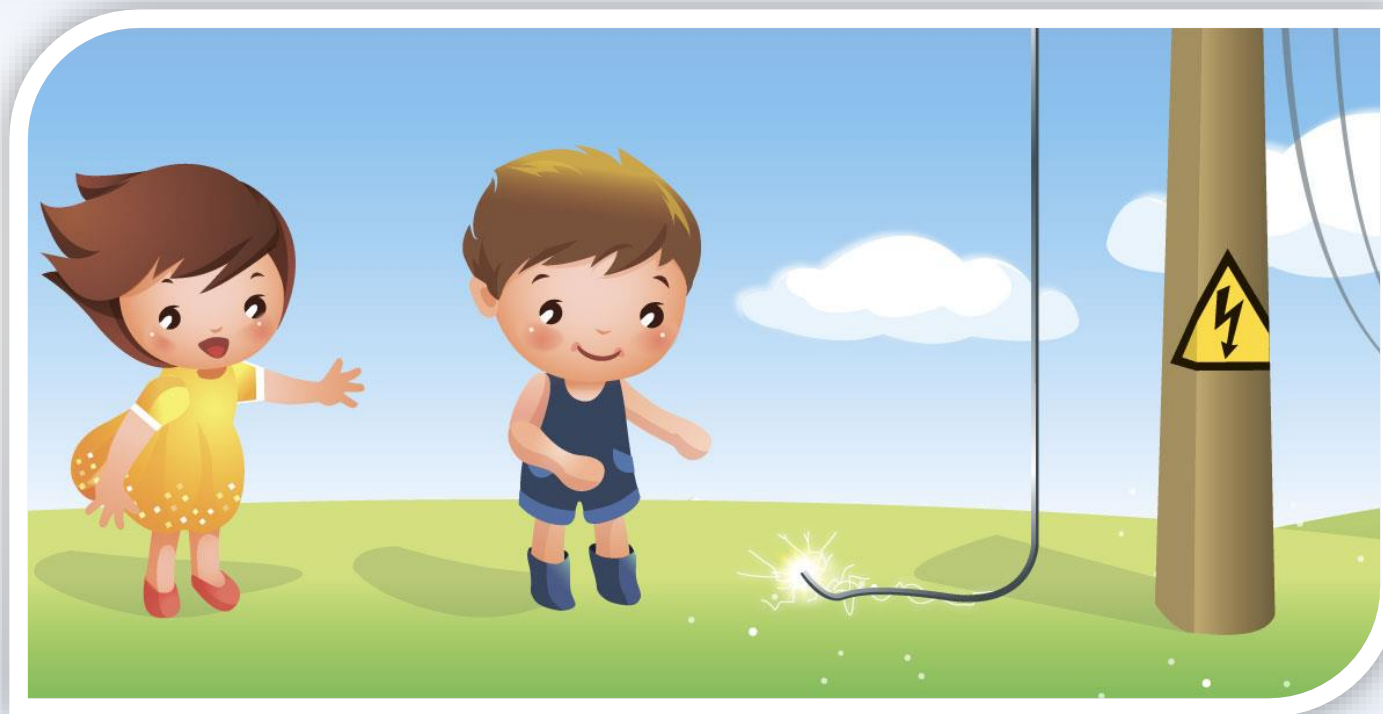


# ПРОФИЛАКТИКА ДЕТСКОГО ЭЛЕКТРОТРАВМАТИЗМА



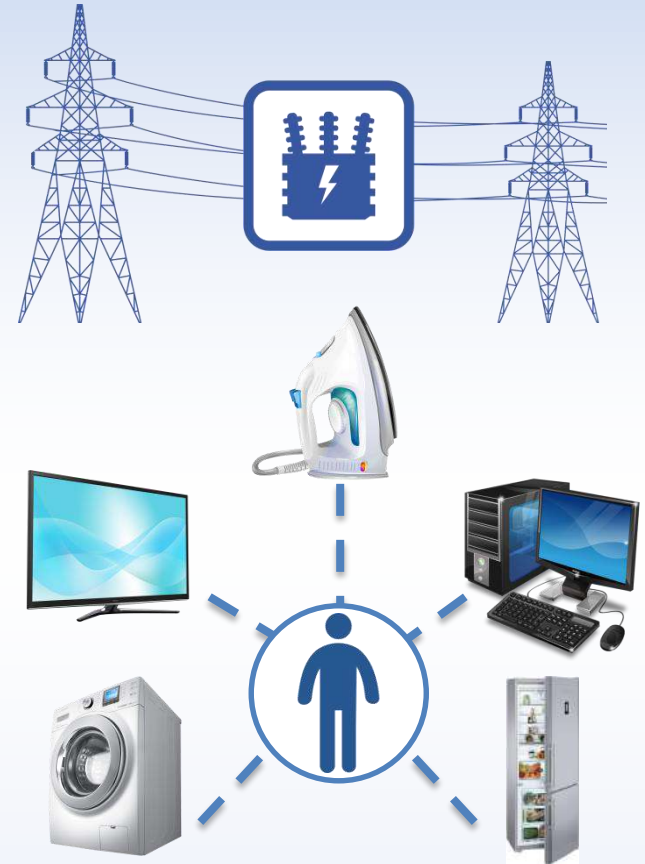
СВЕТ В ВАШЕМ ДОМЕ – ЭТО МЫ!

# Представление об опасности поражения электрическим током



Электроустановки – это то оборудование, которое используется энергетиками, а также все бытовые приборы, окружающие нас в повседневной жизни.

Опасность для жизни человека представляют электроустановки любого напряжения.



**Запомните: безопасного тока не существует!**

**СВЕТ В ВАШЕМ ДОМЕ – ЭТО МЫ!**

# Представление об опасности поражения электрическим током



Электрические приборы, которыми вы пользуетесь дома и в школе, электрические сети и подстанции, мимо которых вы проходите во дворе, на улице и в поле, при **нормальной работе безопасны**.

Однако, при различных повреждениях изоляции, обрыве проводов, подъеме на опоры, проникновении в подстанции и электрические щитки возникает реальная **угроза для жизни**.

## **ВАЖНО:**

- знать правила обращения с электрическими приборами,
- во время предупредить товарища об опасности вблизи электрических линий и подстанций,
- уметь обезопасить себя и других людей при обнаружении повреждения сети.

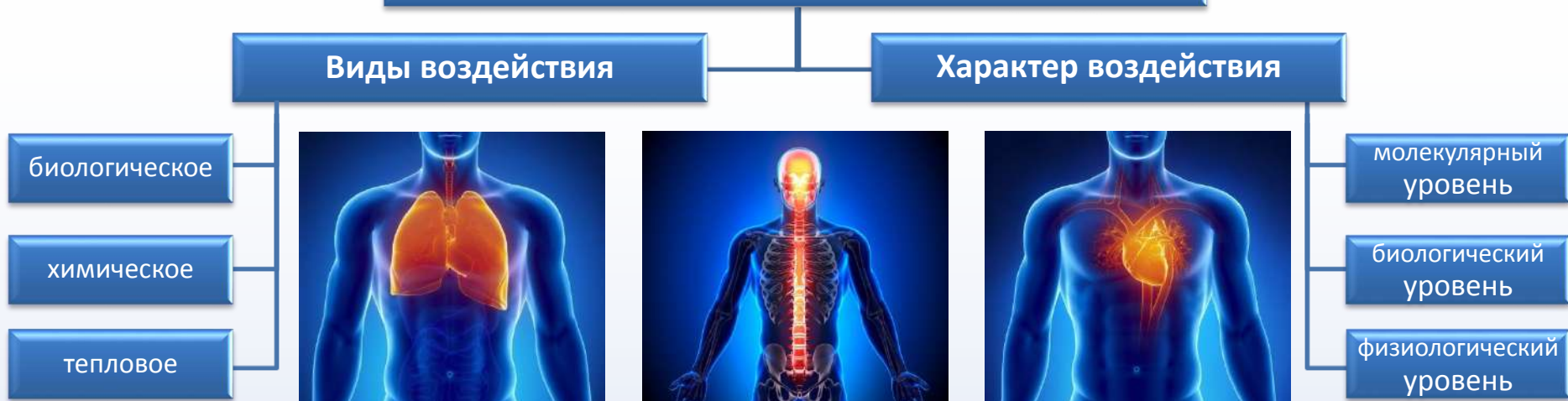


# Действие электрического тока на организм человека

## ОПАСНОСТЬ ЭЛЕКТРИЧЕСКОГО ТОКА

- Электрический ток не имеет запаха, цвета и действует бесшумно.
- Большое значение в исходе поражения имеет **путь, проходимый током в теле человека**. Поражение будет более тяжелым, если на пути тока оказываются сердце, грудная клетка, головной и спинной мозг.
- Непосредственными причинами смерти человека, пораженного электрическим током, является **прекращение работы сердца, остановка дыхания**.

### Воздействие электрического тока на человека



СВЕТ В ВАШЕМ ДОМЕ – ЭТО МЫ!

# Предупреждающие знаки по электробезопасности

Знаки предупреждают человека об опасности поражения электрическим током. Пренебрегать ими, а тем более снимать и срывать их – **недопустимо!**



**Опасно! Возможно поражение электрическим током.**



**Для предупреждения об опасности подъема по конструкциям, при котором возможно приближение к токоведущим частям, находящимся под напряжением**



**Для предупреждения об опасности поражения электрическим током.**

# Правила поведения вблизи энергообъектов



**Энергообъекты** – это воздушные и кабельные линии электропередачи, подстанции, трансформаторные подстанции, распределительные пункты.

Трансформаторные подстанции, расположенные в каждом населенном пункте, служат для распределения электроэнергии и представляют особую опасность для населения!



**СВЕТ В ВАШЕМ ДОМЕ – ЭТО МЫ!**

# Правила поведения вблизи энергообъектов



## ПОМНИ:

В зоне «шагового напряжения» нельзя отрывать подошвы от поверхности земли.

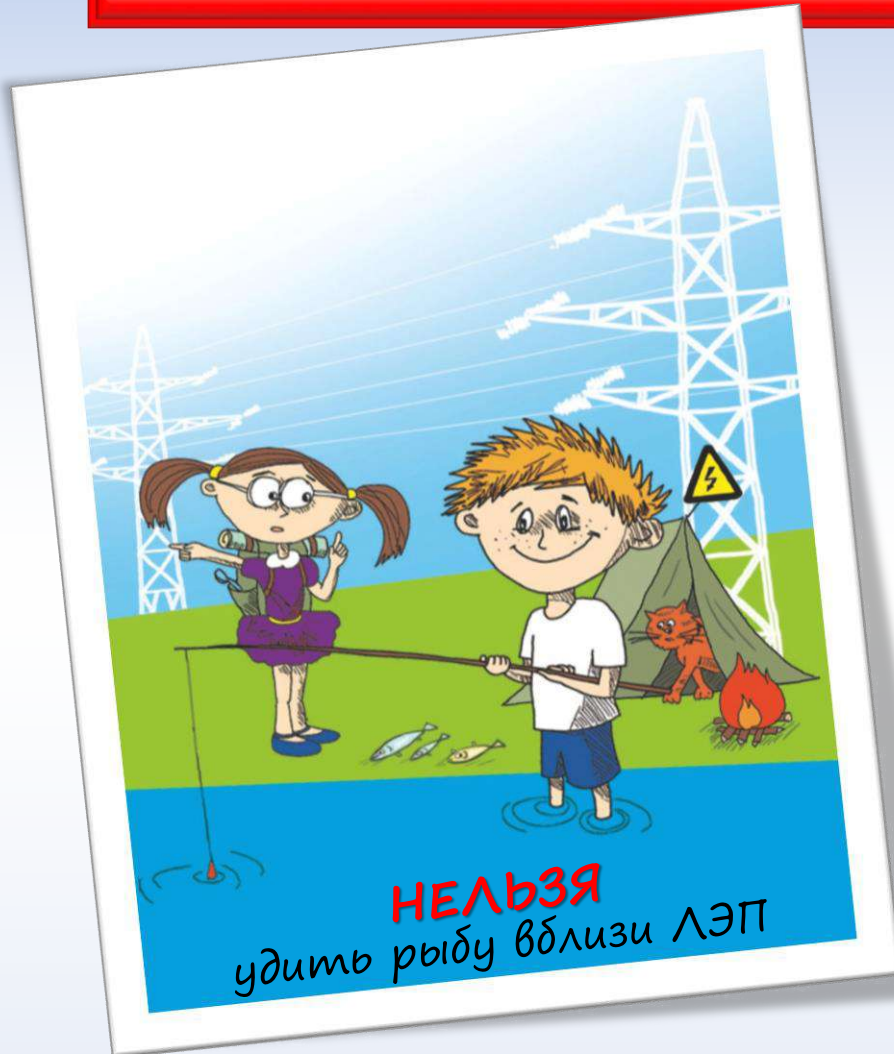
Передвигаться следует в сторону удаления от провода «гусиным шагом» - пятка шагающей ноги, не отрываясь от земли, приставляется к носку другой ноги.

Обнаружив поваленные опоры, оборванные и провисшие провода немедленно сообщите об этом взрослым или позвоните по телефону **112**.



**СВЕТ В ВАШЕМ ДОМЕ – ЭТО МЫ!**

# Правила поведения вблизи энергообъектов



## ОПАСНО

удить рыбу под линиями электропередач. Углепластиковые удильца проводят ток, который может возникнуть в случае касания проводов.

Ток, проходящий через тело человека может послужить источником травм и даже стать причиной смерти!

**СВЕТ В ВАШЕМ ДОМЕ – ЭТО МЫ!**





## ОЧЕНЬ ВАЖНО

Попасть под напряжение можно и не касаясь токоведущих частей, а только приблизившись к ним. Воздушный промежуток между электроустановкой и телом человека будет пробит током высокого напряжения.

Поэтому категорически запрещается:

- играть под линиями электропередачи;
- бросать, что-либо на провода;
- запускать воздушного змея вблизи ЛЭП.

# Правила поведения вблизи энергообъектов

**НЕЛЬЗЯ** залезать на трансформаторную подстанцию



**НЕЛЬЗЯ** залезать на опоры ЛЭП

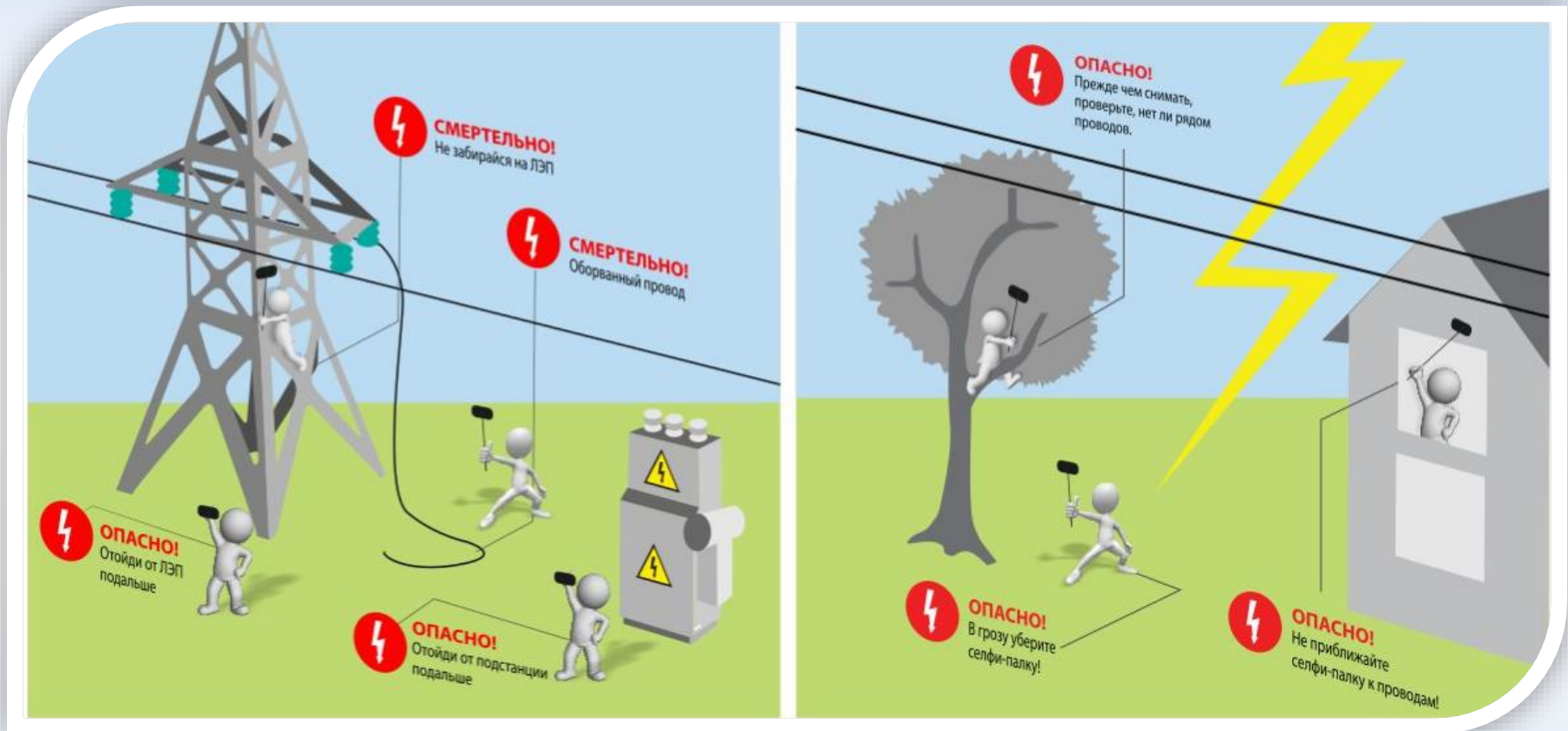


СВЕТ В ВАШЕМ ДОМЕ – ЭТО МЫ!

# Правила поведения вблизи энергообъектов



## ЗАПОМНИ – селфи с ЛЭП опасно!



СВЕТ В ВАШЕМ ДОМЕ – ЭТО МЫ!

# Электричество в быту



Если не собираетесь пользоваться электроприбором несколько дней, **отключите его от электрической сети**. Выключая прибор из розетки, **держитесь за вилку**, никогда **не тяните за шнур питания**.



**Не включайте в одну сетевую розетку несколько электроприборов**. Кроме этого провода электроприборов не должны проходить рядом с обогревательными приборами, мешать при ходьбе или заземляться дверьми.



**Не используйте** электроприборы **при повреждении или износе шнура** питания или вилки. **Ремонтируйте** электроприборы **только в специализированных центрах**.



## НЕЛЬЗЯ

- использовать электроприборы при повреждении или износе шнура питания или вилки
- использовать приборы, которые бьются током, перегреваются, искрят или дымят
- заливать возгорание электроприборов водой, если они не отключены от электричества
- сушить вещи на обогревателях
- разрешать детям играть с электроприборами
- подвергать электрические приборы воздействию пыли, вибрации, тепла или ударов
- включать в одну сетевую розетку несколько электроприборов
- загораживать и закрывать вентиляционные отверстия электроприборов

## НУЖНО

- регулярно проверять работоспособность ваших электроприборов
- покупать электроприборы только в специализированных магазинах
- выключить электроприбор из розетки, если Вы не собираетесь пользоваться им несколько дней
- быть аккуратными при использовании электрообогревателей (одежда, шторы и другие легковоспламеняемые вещи должны находиться не ближе метра от электрообогревателя)
- вызвать специалиста электрика, если вы обнаружили, что электроприбор неисправен
- следить, чтобы провода электроприборов проходили поодаль от обогревательных приборов и не заземлялись дверью



## ОБРАТИТЕ ВНИМАНИЕ

Если вы, прикоснувшись к корпусу электроприбора, трубам и кранам водопровода, газа, отопления, ванне и другим металлическим предметам почувствуете «покалывание» или «пощипывание», то это значит, что данный предмет находится под напряжением в результате какого-то повреждения электрической сети.

Это сигнал серьезной опасности!

**Что необходимо сделать в этих случаях:**

- немедленно отключить поврежденный электроприбор от сети;
- предупредить окружающих об опасности.

# Помощь пострадавшему от электрического тока



## НЕОБХОДИМО ПОМНИТЬ

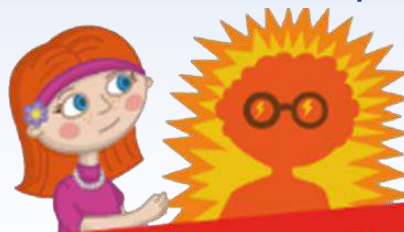
человека, пораженного электрическим током можно спасти, вернуть к жизни, если правильно и главное, быстро оказать ему помощь.



Выключить прибор из розетки.  
Постараться прекратить  
воздействие тока.



Позвать на помощь взрослых.



Не прикасаться к человеку,  
находящемуся под напряжением,  
до отключения электричества.



Обратиться за медицинской  
помощью, даже если видимых  
повреждений на теле нет.

**Помощь должны оказывать  
взрослые. Позовите их!**

Если поблизости нет взрослых,  
то необходимо запомнить -  
нельзя приближаться к  
пострадавшему.

Если не выполнить это условие,  
то кто окажет помощь вам и  
пострадавшему?



**ЗВОНИТЬ 03 ИЛИ 112**

**СВЕТ В ВАШЕМ ДОМЕ – ЭТО МЫ!**

# Примеры случаев электротравматизма



## Проникновение в электроустановки

**25.08.2011г.** в РУ-10кВ ТП-94 г. Тогучин под напряжение попал мальчик 1996 г. р. (проведена операция по ампутации конечностей (кость правой руки, голень правой ноги)).

**13.08.2012г.** в РУ-10/0,4 кВ ТП-39 г. Тогучин под напряжение попал мальчик 11 лет (термический ожог лица и локтей).

**25.08.2016г.** в РУ-10кВ ТП 4М-75 проник ребенок (термические ожоги руки).

## Работы в охранной зоне ЛЭП

**11.05.2011г.** при производстве погрузо-разгрузочных работ краном - манипуляторной установкой ЗИЛ ММЗ 554 произошло касание нижнего крайнего (правого) провода ВЛ 10 кВ Ф-9 от РП «Ояш» (термические ожоги конечностей 3 степени).

**06.04.2015г.** произошло касание стрелы крана-манипулятора ВЛ-10кВ ТП567-ТП336 (смертельный исход).

**24.08.2012г.** в охранной зоне ВЛ-110кВ проводились несогласованные работы по вырубке леса, при падении дерева произошел обрыв проводов – пострадал один человек.

## Набросы на провода

**21.07.2015г.** мужчина накинул магнитную ленту от аудио кассеты на провода ВЛ-10кВ (термические ожоги руки).

**10.10.2016г.** подростки забросили кусок проволоки на провод нижней фазы ВЛ-220 кВ (термические ожоги лица, грудной клетки, нижних конечностей 1, 2 степени).

## Электротравма (ожог, ампутация, смерть)



## Хищение проводов

**03.07.2011г.** при попытке хищения цветных металлов оборудования ЗТП-52 РП-2 10кВ под напряжение попал мужчина (смертельный исход).

**25.06.2015г.** при попытке хищения провода на ВЛ-10кВ мужчина приблизился к токоведущим частям на недопустимое расстояние (смертельный исход).

**Обращаем ваше внимание на недопустимость проникновения на объекты энергетики.**

Несанкционированный доступ посторонних лиц к электроустановкам с целью кражи имущества является преступлением против собственности и в соответствии со статьей 158 Уголовного кодекса Российской Федерации уголовно наказуемо.

**СВЕТ В ВАШЕМ ДОМЕ – ЭТО МЫ!**



**АО «РЭС предупреждает:**  
помните об опасности поражения электрическим  
током и соблюдайте правила поведения вблизи  
энергообъектов!



Свет в Вашем доме – это мы!

# Воровство электричества - преступление



Электрическая энергия – это такой же товар, приобретаемый людьми, как и продукты, игрушки, одежда. И как любой товар, электроэнергию тоже воруют.



Хищение электрической энергии – незаконное действие или попросту ВОРОВСТВО, а совершающие такие действия люди – ПРЕСТУПНИКИ.

**СВЕТ В ВАШЕМ ДОМЕ – ЭТО МЫ!**

# Нарушители не уйдут от ответственности

Наказание за хищение электроэнергии аналогично наказанию за воровство любых других вещей!

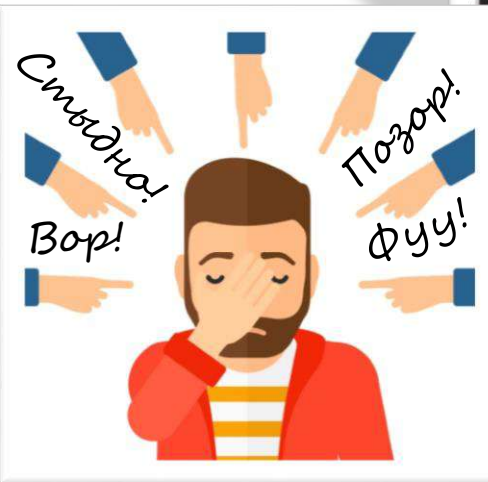


Значительный административный штраф

Уголовная ответственность (реальная возможность сесть в тюрьму)



Огласка фамилий всех нарушителей (публикация в СМИ)



Всеобщее порицание, ведь никто не захочет иметь дело с преступником

СВЕТ В ВАШЕМ ДОМЕ – ЭТО МЫ!

# Хищения приносят вред всем вокруг

Последствия хищений печальны не только для вора, но и для окружающих его людей, ведь они могут привести к:

Пожару  
в жилых домах



Удару электрическим  
током  
(электротравме)



Аварийным отключениям  
электроэнергии,  
неисправности бытовых  
приборов



**СВЕТ В ВАШЕМ ДОМЕ – ЭТО МЫ!**

Хищения приносят вред всем вокруг



**ОГРАДИТЕ СЕБЯ  
И СВОИХ РОДНЫХ ОТ БЕДЫ!**

**НЕ ВОРУЙТЕ  
ЭЛЕКТРОЭНЕРГИЮ!**

**СООБЩИТЕ** о самовольном подключении  
и других нарушениях!



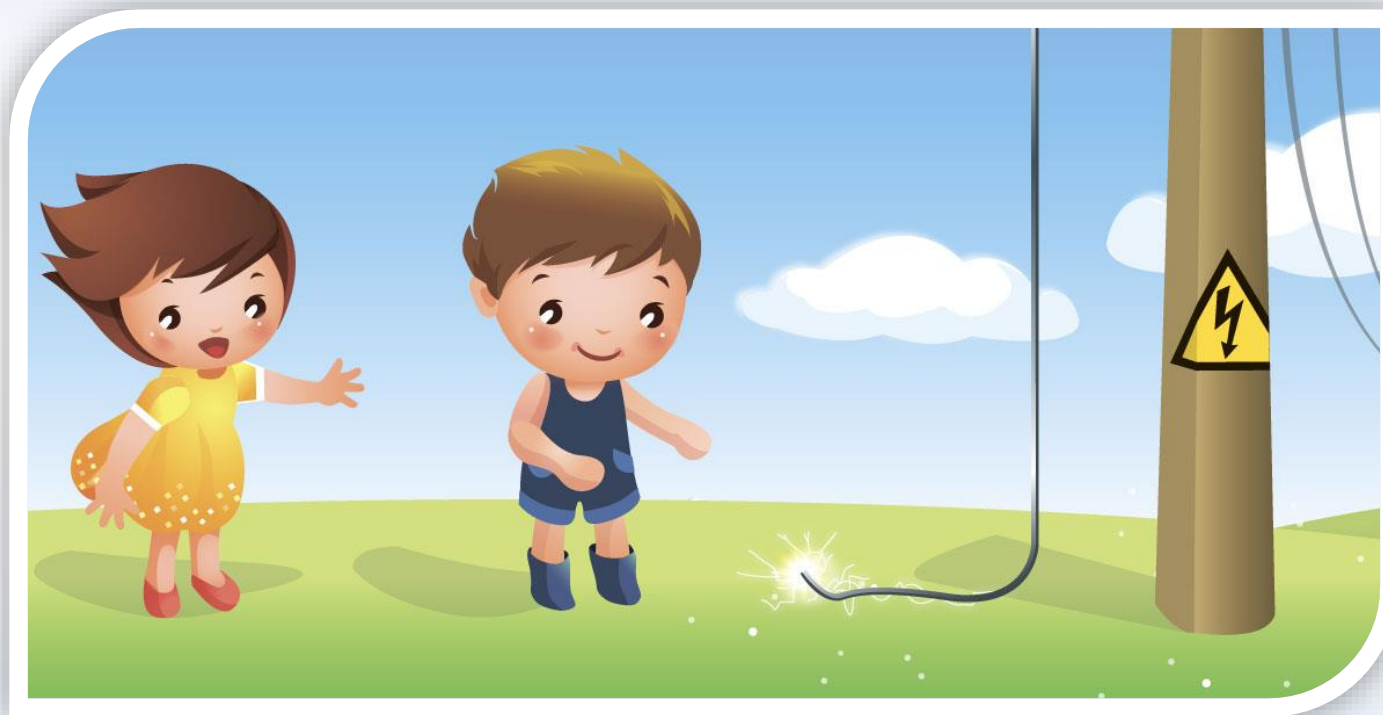
**eseti.ru**



**289-41-00**

**СВЕТ В ВАШЕМ ДОМЕ – ЭТО МЫ!**

# ПРОФИЛАКТИКА ДЕТСКОГО ТРАВМАТИЗМА



СВЕТ В ВАШЕМ ДОМЕ – ЭТО МЫ!